

# ボディタイプB用 補修パーツ説明書



## パーツ構成

以下のパーツが同封されているかご確認ください。

欠品があった場合、ご購入後1週間以内にご連絡をお願いいたします。

- ・ PVC パイプ : 1本  
…透明の固いパイプです
- ・ シリコンチューブ : 1本  
…半透明のやわらかいチューブです
- ・ T字ピン : 4本  
…金属製の金具です
- ・ 針金 : 1本  
…黒のビニールでコーティングされた針金です

## 必要工具

組み立て用に以下の物をご用意下さい

- ・ 瞬間接着剤
- ・ デザインナイフ
- ・ ピンバイス 1.5mm (…必要に応じて)

## 組立て

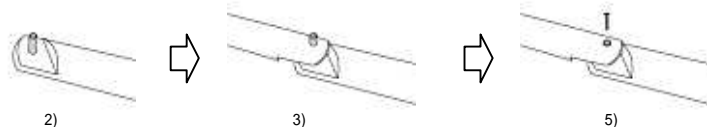
### 破損した箇所 の PVC パイプ・金具を取り外します

ピンセットなどを使用して、破損箇所 の PVC パイプ・金具を取り外して下さい。

PVC パイプがレジンパーツの中に残ってしまっており取り出せない場合、PVC パイプをカッターナイフで切り取るなどして出来るだけ取り除いた後、1.5mm のピンバイスで PVC パイプの上から穴を開けます。

### 破損した箇所を組み立てます

- 1)同封の PVC パイプを、膝は8mm、肘は5mm ほどの長さでカットします (デザインナイフの刃を当てて転がすと綺麗に切れます)
- 2)貫通していない方の穴に、カットした PVC パイプを差し込み瞬間接着剤で固定します
- 3)瞬間接着剤が完全に硬化後、貫通している方の穴に PVC パイプを通し、はみ出た部分をデザインナイフで落とします
- 4)T 字ピンを、パイプ穴に通してはみ出さない長さの所でカットします
- 5)T 字ピンの軸に瞬間接着剤を付け、PVC パイプに通して固定します



以上で完成です。

ご不明点等ございましたら、お気軽にご連絡下さい。

羽化幻灯

SITE : <http://ukagentou.com>

MAIL : [minawa@rf7.so-net.ne.jp](mailto:minawa@rf7.so-net.ne.jp)